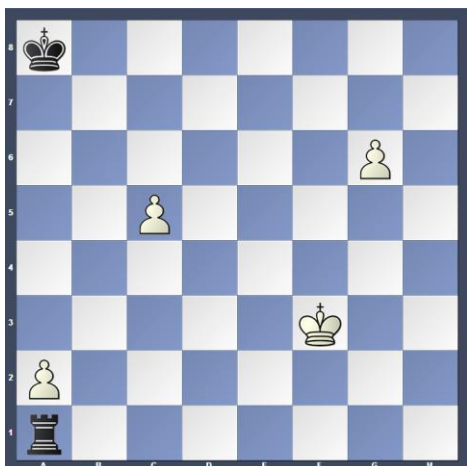


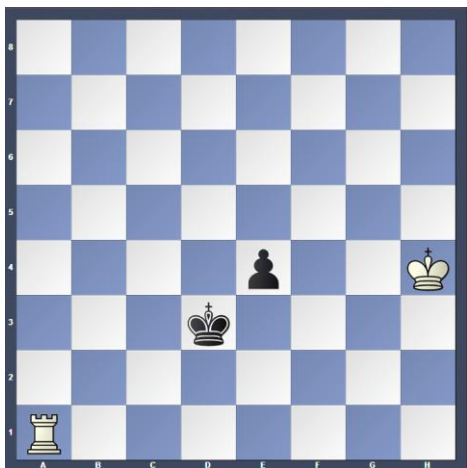
Тема 7. Разбор вопросов и диаграмм по шахматной рабочей тетради.

1. Какова задача ладьи в борьбе против пешки?

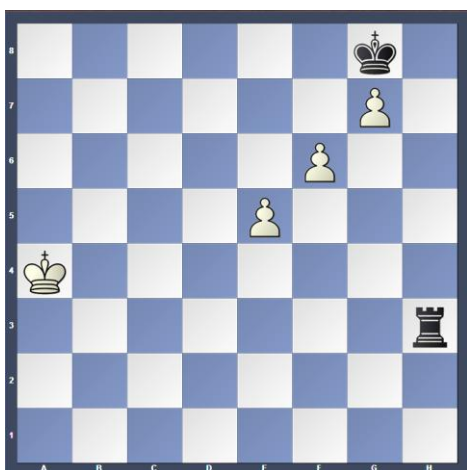
2. Какое качество ладьи помогает ей справляться с пешками?



Какое из двух продолжений 1. ... Лg1 или 1. ... Л:a2 приводит к победе чёрных?



Оцените позицию и укажите план игры за белых.



Найдите ничью за белых